



OBJETIVOS DE LA CARRERA

Formar técnicos capacitados para aplicar los sistemas de información contable en una empresa, de acuerdo a las normas nacionales e internacionales (IFRS) que la regulan, a través del registro, análisis y emisión de los estados financieros. Su sólida formación tributaria lo habilita para asesorar y lograr el cumplimiento, por parte de los contribuyentes, de las obligaciones tributarias, con apego estricto a la ética que requiere la profesión. Dada su formación este técnico también puede desempeñarse en las áreas de Remuneraciones de cualquier tipo de empresa.

MODALIDAD DE ENSEÑANZA

Presencial.

Semi Presencial **PEV**, Programa Ejecutivo Vespertino.

Este Programa brinda nuevas oportunidades de formación a personas que desean iniciar estudios y que quieren compatibilizarlos con su jornada de trabajo, así también a aquellos que necesitan mantenerse vigentes en su área de especialización. Impartido a través de una modalidad flexible, acorde a las demandas geográficas, de especialización y tiempo de sus estudiantes, el PEV permite al alumno conciliar su jornada laboral con la asistencia a clases.

La modalidad de enseñanza PEV implementa el modelo educativo basado en competencias laborales definido por DuocUC a partir de un modelo pedagógico, tecnológico y de gestión especialmente diseñado.

Quienes cursan este Programa participan activamente en ambientes presenciales y virtuales que posibilitan el logro de las competencias requeridas por el mundo laboral. Para estos efectos, el alumno dispone de diversos recursos de apoyo que facilitan y orientan su estudio, tales como: un tutor virtual, una planificación del período académico y un set de actividades *on-line* sobre una plataforma tecnológica que le permite una comunicación con su profesor, tutor y compañeros de estudio.

COMPETENCIAS TRANSVERSALES

El currículo de la carrera se complementa con un plan de formación general, que desarrolla en los alumnos un conjunto de competencias básicas, habilitantes y de empleabilidad, de acuerdo a estándares preestablecidos:

- Manejo de tecnologías de la información.
- Comunicación funcional en inglés.
- Ética y trabajo en equipo.
- Comunicación oral y escrita en español.
- Razonamiento lógico matemático.
- Apresto laboral.
- Emprendimiento e innovación.

CAMPO LABORAL

El titulado de esta carrera desarrollará sus máximas potencialidades en las áreas contable, tributaria y laboral de todo tipo de empresas. Asimismo, en esta carrera cobra especial relevancia el ejercicio libre de la profesión, a través de asesorías contables y tributarias a distintos tipos de instituciones y contribuyentes.

CONDICIONES VOCACIONALES DEL POSTULANTE

El estudiante interesado por ingresar a esta carrera debe poseer:

- Habilidad numérica y analítica.
- Capacidad para ser ordenado, metódico y organizado.
- Interés por actualizar permanentemente los conocimientos.
- Habilidad para proyectar en el futuro los efectos que provoca determinada acción ejecutada en el presente.

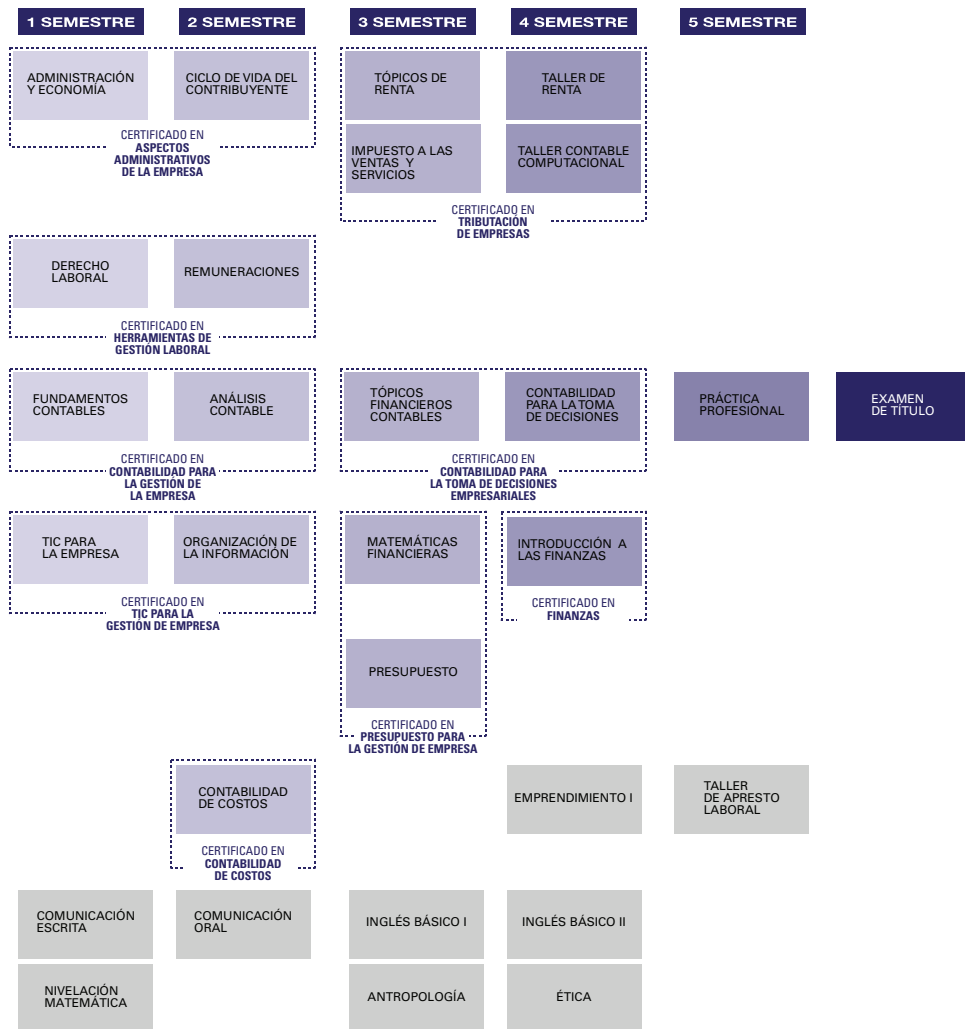
REQUISITOS DE INGRESO

- Licencia de Educación Media.
- Certificado concentración de notas de Educación Media.

Contabilidad General Mención Legislación Tributaria

ESCUELA DE ADMINISTRACIÓN Y NEGOCIOS

DuocUC | 2010



■ Asignaturas Escuela ■ Asignaturas Institucionales □ Certificaciones

DURACIÓN	TÍTULO	MODALIDAD DE ENSEÑANZA
5 Semestres	Contador General Mención Legislación Tributaria	Presencial Semi Presencial: Programa Ejecutivo Vespertino (PEV).

Nota: Esta malla curricular podrá tener modificaciones por razones de actualización de contenidos y, además, indica la secuencia semestral pero no los requisitos de las asignaturas.

www.duoc.cl

