



### OBJETIVOS DE LA CARRERA

La carrera se orienta a la formación de técnicos capaces de apoyar la gestión de abastecimiento, administración de inventarios, la gestión de almacenamiento y el transporte de insumos de cualquier tipo de empresa. Los alumnos egresados de esta carrera manejan los estándares en cada paso y son capaces de ejecutar la gestión adecuadamente para lograr una alta eficiencia en la cadena logística. Además, cuentan con las herramientas necesarias para entregar información que permita apoyar la toma de decisiones de operaciones, lo que involucra ciertamente un amplio conocimiento de procedimientos y optimización de recursos de la empresa.

### MODALIDAD DE ENSEÑANZA

Presencial.

Semi Presencial **PEV**, Programa Ejecutivo Vespertino.

Este Programa, brinda nuevas oportunidades de formación a personas que desean iniciar estudios y que quieren compatibilizarlos con su jornada de trabajo, así también a aquellos que necesitan mantenerse vigentes en su área de especialización. Impartido a través de una modalidad flexible, acorde a las demandas geográficas, de especialización y tiempo de sus estudiantes, el PEV permite al alumno conciliar su jornada laboral con la asistencia a clases.

La modalidad de enseñanza PEV implementa el modelo educativo basado en competencias laborales definido por DuocUC a partir de un modelo pedagógico, tecnológico y de gestión especialmente diseñado. Quienes cursan este Programa participan activamente en ambientes

presenciales y virtuales que posibilitan el logro de las competencias requeridas por el mundo laboral. Para estos efectos, el alumno dispone de diversos recursos de apoyo que facilitan y orientan su estudio tales como: un tutor virtual, una planificación del período académico y un set de actividades *on-line* sobre una plataforma tecnológica que le permite una comunicación con su profesor, tutor y compañeros de estudio.

### COMPETENCIAS TRANSVERSALES

El currículo de la carrera se complementa con un plan de formación general, que desarrolla en los alumnos un conjunto de competencias básicas, habilitantes y de empleabilidad, de acuerdo a estándares preestablecidos:

- Manejo de tecnologías de la información.
- Comunicación funcional en inglés.
- Ética y trabajo en equipo.
- Comunicación oral y escrita en español.
- Razonamiento lógico matemático.
- Apresto laboral.
- Emprendimiento e innovación.

### CAMPO LABORAL

El titulado en esta carrera podrá desarrollar sus potencialidades en el área de logística, compras, operaciones, abastecimiento o transporte de todo tipo de empresas que requieran logística de sus insumos o servicios. Además, existe una amplia gama de empresas dedicadas a realizar logística especializada (empresas de correos privados, distribución, almacenaje, portuaria, carga y tecnología de información asociada a la logística,

Operadores Logísticos y Centros de Distribución).

Cargos de algunos de nuestros egresados de esta carrera:

- Encargado de centros de distribución en empresas de consumo masivo.
- Asistente de reparto en área de operaciones y logística en empresas de distribución.
- Asistente de abastecimiento y logística en empresas del sector minero.
- Asistente de reparto en empresas de logística.

### CONDICIONES VOCACIONALES DEL POSTULANTE

El estudiante interesado en esta carrera debe poseer:

- Capacidad para resolver problemas desde una perspectiva operativa.
- Capacidad analítica.
- Habilidad para trabajar en equipo.
- Habilidad para tomar decisiones basadas en análisis de determinadas situaciones.

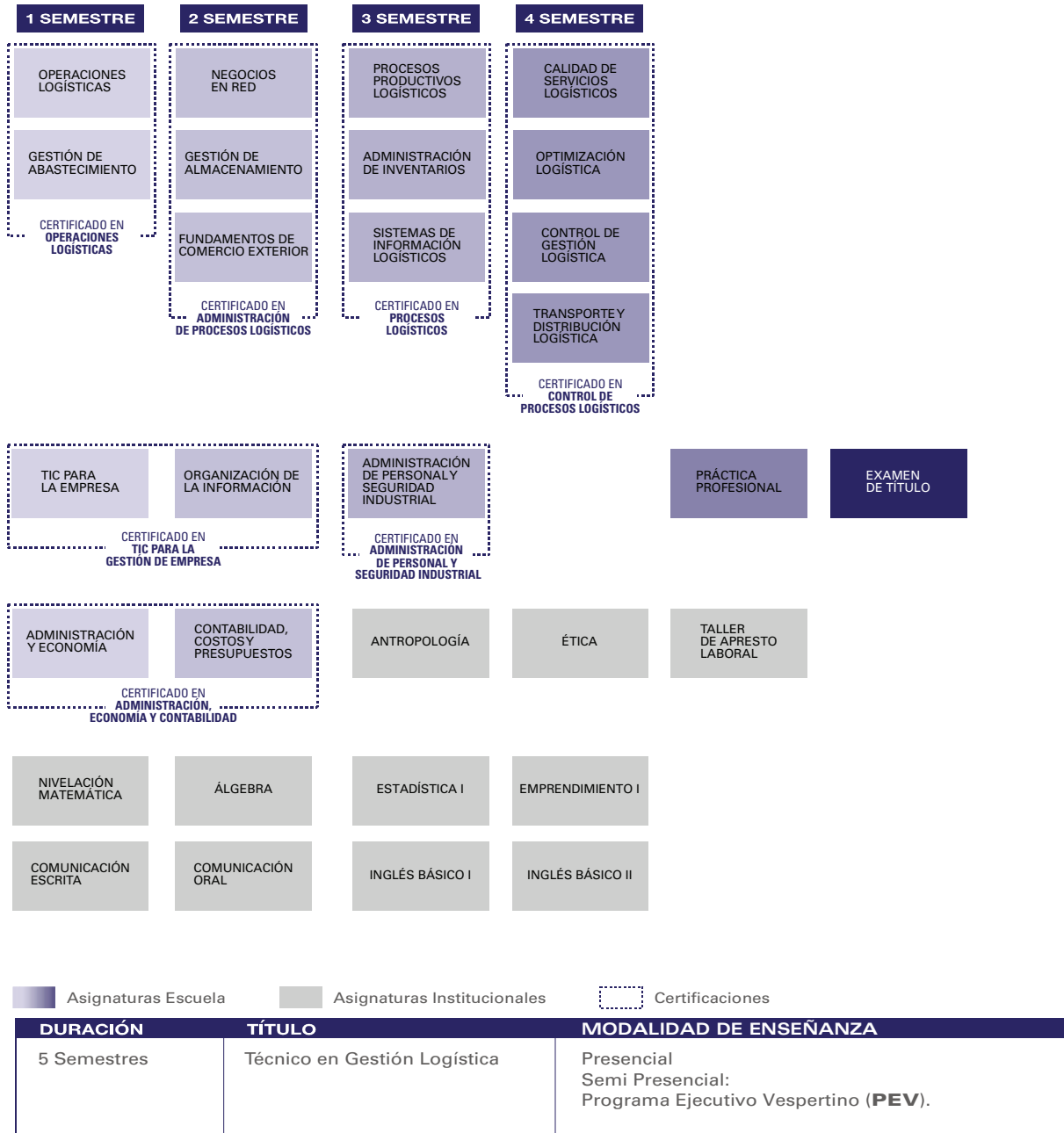
### REQUISITOS DE INGRESO

- Licencia de Educación Media.
- Certificado concentración de notas de Educación Media.

# Técnico en Gestión Logística

ESCUELA DE ADMINISTRACIÓN Y NEGOCIOS

DuocUC | 2010



Nota: Esta malla curricular podrá tener modificaciones por razones de actualización de contenidos y, además, indica la secuencia semestral pero no los requisitos de las asignaturas.

[www.duoc.cl](http://www.duoc.cl)

