

OBJETIVOS DE LA CARRERA

Formar técnicos preparados para el diagnóstico e identificación de fallas, así como la reparación de subsistemas, tanto mecánicos como eléctricos y electrónicos, del amplio espectro de los automóviles y vehículos de carga livianos. Aparte de adquirir las necesarias competencias en las tecnologías mecánicas modernas de los sistemas automotrices en general, la formación de este profesional hace énfasis en los sistemas electrónicos de última generación. Este aspecto se logra en base a cursos fuertemente apoyados en sus laboratorios de autotrónica, de los más modernos en Latinoamérica.

Con la aprobación del primer año de la carrera, el alumno obtiene el Diplomado en Mantenimiento Básico de Automóviles, que le facilita el acceso a los trabajos básicos en este ámbito.

La secuencia curricular hace que el alumno progresivamente logre las competencias necesarias para hacer mantenimiento, luego reparación y diagnóstico. Con la aprobación del 4º semestre de la carrera, se puede solicitar la continuidad de estudios en la carrera de Ingeniería en Mecánica Automotriz y Autotrónica.

COMPETENCIAS TRANSVERSALES

El currículo de la carrera se complementa con un plan de formación general, que desarrolla en los alumnos un conjunto de competencias básicas, habilitantes y de empleabilidad, de acuerdo a estándares preestablecidos:

- Uso básico de tecnologías de la información.
- Comunicación funcional en inglés.
- Ética y trabajo en equipo.
- Comunicación oral y escrita en español.
- Razonamiento lógico matemático.
- Apresto laboral.
- Emprendimiento e innovación.

CAMPO LABORAL

El campo laboral del Técnico en Mecánica Automotriz y Autotrónica corresponde a los puestos de trabajo de índole productivo en los diversos tipos de negocios presentes en la industria automotriz, tales como, servitecas, servicios de frenos, plantas de revisión técnica, servicios multimarca, servicios oficiales, departamentos técnicos, etc. que atiendan automóviles y vehículos de carga livianos.

CONDICIONES VOCACIONALES DEL POSTULANTE

El postulante debe tener interés por una carrera práctica. Además, debe poseer un alto interés por asimilar las diferentes materias que componen el plan de estudios, a fin de adquirir las competencias necesarias para resolver problemas mediante la aplicación de las tecnologías más adecuadas. En un mundo en que las tecnologías cambian con tanta rapidez, es de gran importancia la motivación personal por adquirir nuevas competencias a través del autoaprendizaje.

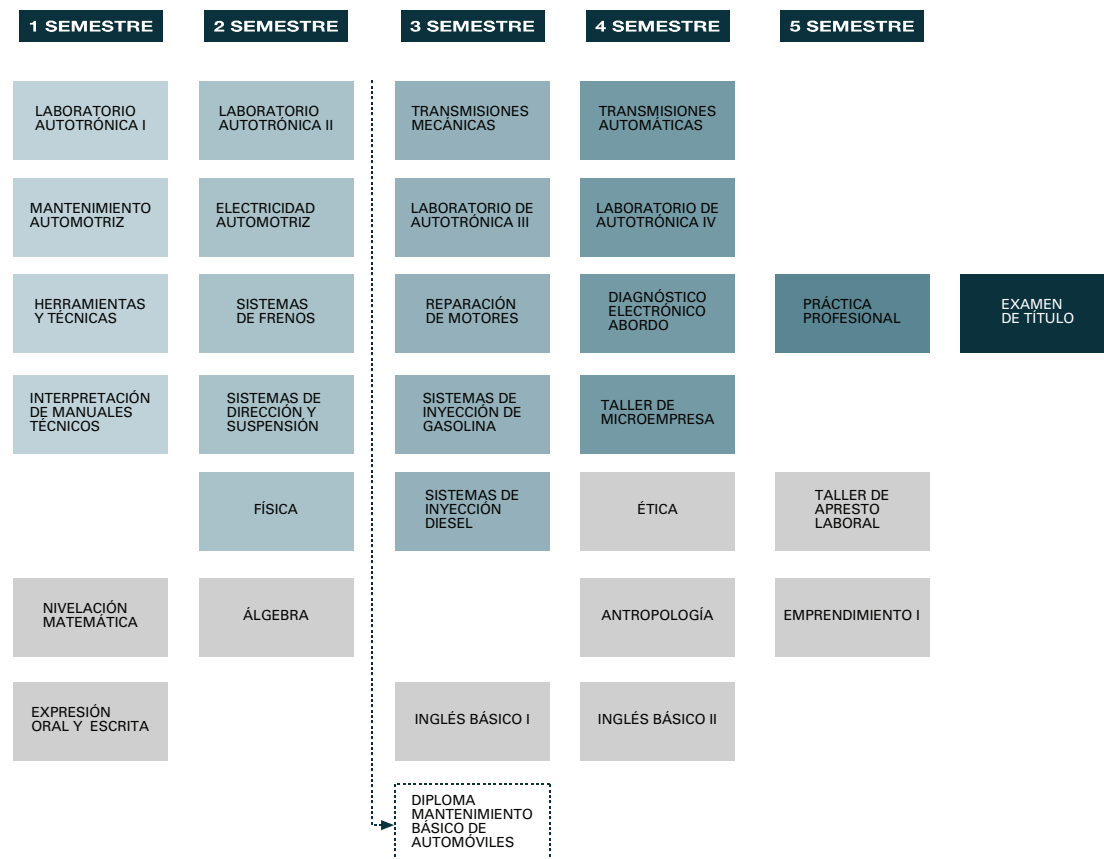
REQUISITOS DE INGRESO

- Licencia de Educación Media.
- Certificado concentración de notas de Educación Media.

Técnico en Mecánica Automotriz y Autotrónica

ESCUELA DE INGENIERÍA

DuocUC | 2010



Asignaturas Escuela
 Certificaciones
 Asignaturas Institucionales

DURACIÓN	TÍTULO	MODALIDAD DE ENSEÑANZA
5 Semestres	Técnico en Mecánica Automotriz y Autotrónica	Presencial

Nota: Esta malla curricular podrá tener modificaciones por razones de actualización de contenidos y, además, indica la secuencia semestral pero no los requisitos de las asignaturas.

www.duoc.cl

