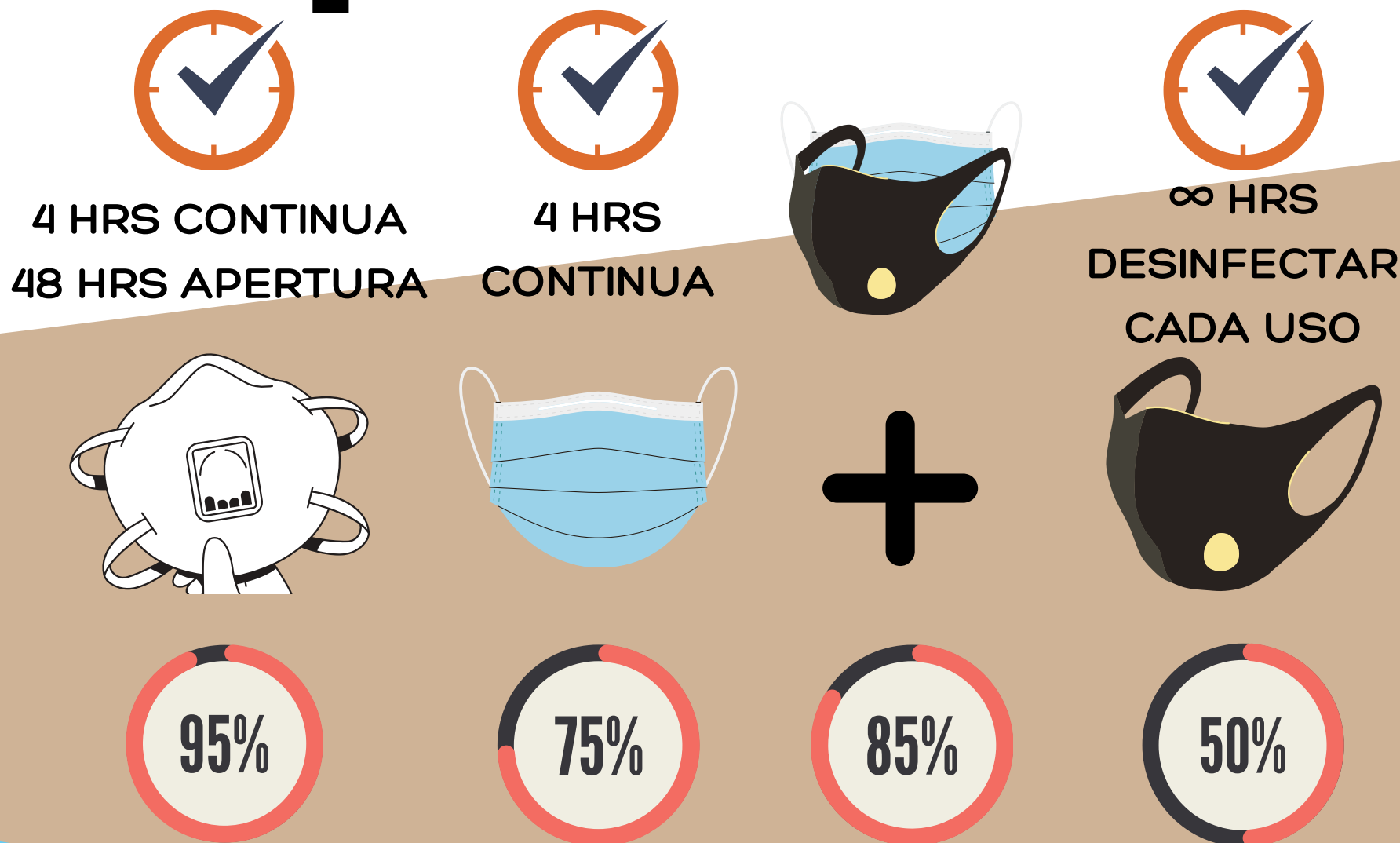
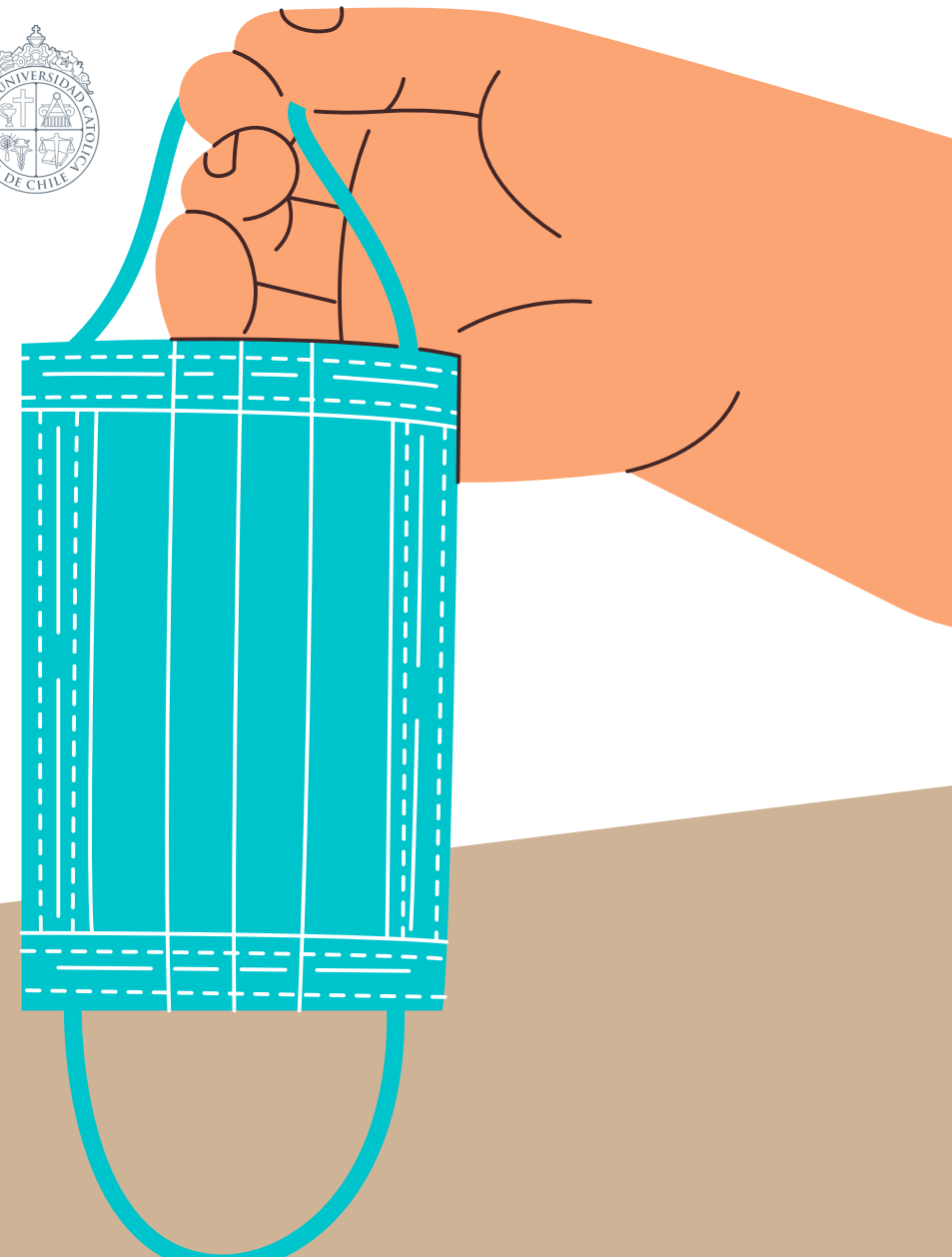


#JUNTOS NOS CUIDAMOS

# Tips Mascarilla



% de Protección

El porcentaje de eficiencia del uso de mascarilla dependerá del fabricante y el cuidado del usuario.

## La Mascarilla:

Debe cubrir nariz y boca.

Se debe ajustar con precisión a los lados de la cara y debajo del mentón sin dejar espacios.

Debe tener una varilla nasal para evitar que el aire se filtre por la parte superior de la mascarilla.

Su recambio es al menos cada cuatro horas (desechables).

Su uso es obligatorio en lugares cerrados y abiertos urbanos, y en el transporte público y privado.



## Excepciones

Personas comiendo en lugares especialmente habilitados para esto.

Personas que se encuentren solas en un espacio cerrado.