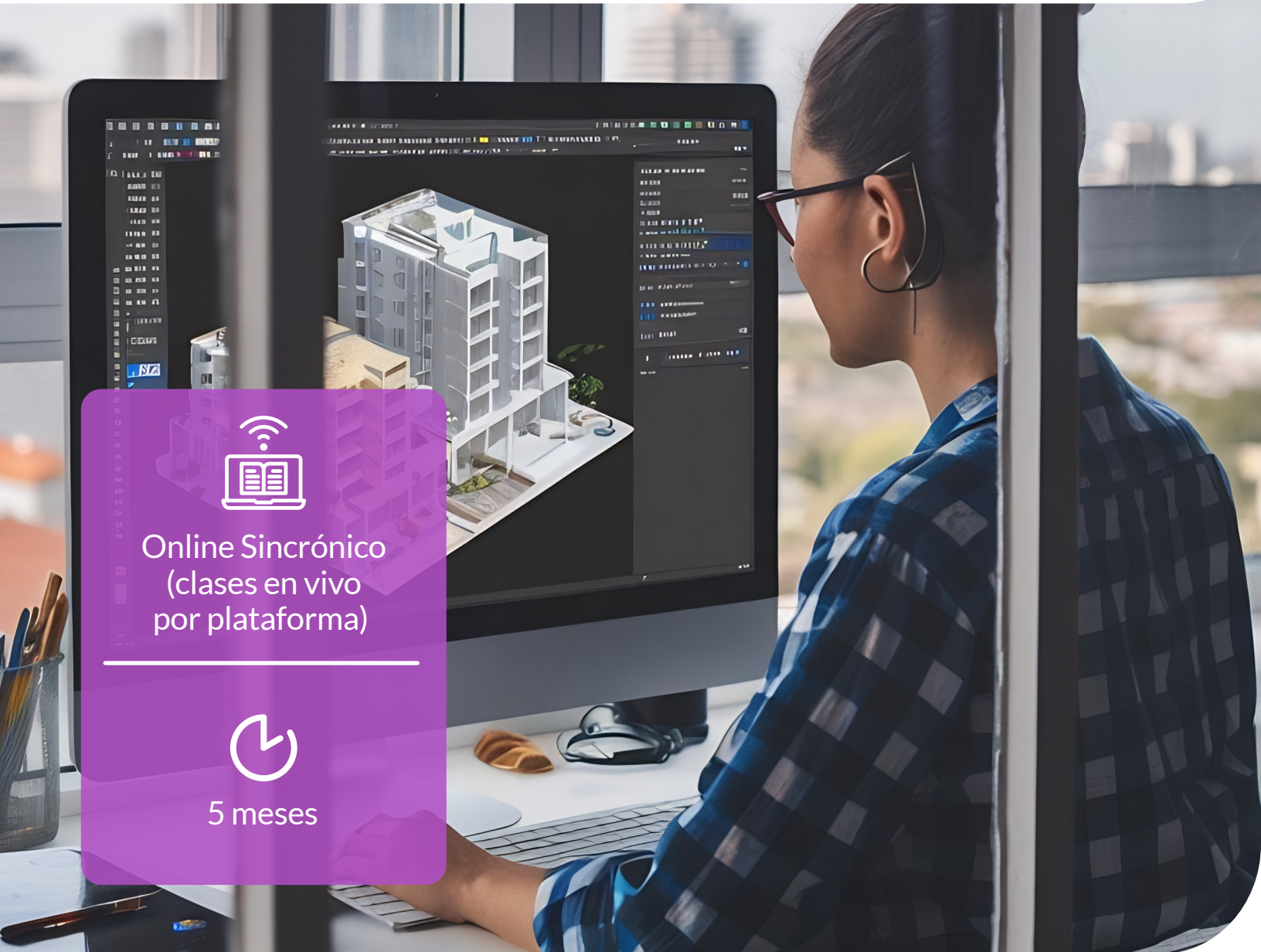


DIPLOMADO



BIM Avanzado en Estructuras



Online Sincrónico
(clases en vivo
por plataforma)



5 meses

Descripción

Domina metodologías avanzadas BIM para liderar proyectos estructurales en un entorno competitivo.

En un sector en constante evolución tecnológica, este diplomado te capacita para aplicar herramientas BIM avanzadas, como Revit y Tekla Structure, y optimizar procesos de diseño y construcción en proyectos estructurales. Aprenderás a crear modelos tridimensionales precisos, gestionar datos críticos y aplicar normativas vigentes, asegurando eficiencia y sostenibilidad en cada etapa del proyecto. Con un enfoque práctico y colaborativo, este programa te prepara para sobresalir en el mercado laboral con competencias altamente demandadas.

Certificación

Al final del curso, los y las participantes recibirán un certificado con el nombre institucional del programa: **Diplomado BIM Avanzado en Estructuras.**

Objetivos

Aplicar herramientas BIM para modelar estructuras con estándares internacionales.

Integrar procesos avanzados de modelado con Revit y Tekla Structure.

Optimizar la planificación y coordinación de proyectos estructurales.

Implementar técnicas avanzadas de detallamiento y gestión de datos.

Orientado a

Dirigido a arquitectos, ingenieros en construcción, coordinadores de proyectos, modeladores BIM y dibujantes proyectistas que buscan perfeccionarse en el modelado estructural avanzado y aplicar estas competencias en proyectos de alta complejidad en sectores de construcción, diseño y planificación técnica.



Contenido

Curso 1



Modelamiento BIM con Estructura Revit

Utilizar herramientas REVIT para el modelado de estructura en un proyecto de ingeniería conforme a las planimetrías de diseño y sus especificaciones técnicas.

22 horas

Curso 2



Modelamiento y detallamiento de estructura en TEKLA Structure

Emplear TEKLA Structure en el modelamiento de estructuras metálicas para proyectos, según planimetrías de diseño y especificaciones técnicas.

20 horas

Curso 3



Uso de herramientas avanzadas y gestión de datos de Revit en el modelado de estructuras

Aplicar herramientas avanzadas y gestión de datos en Revit en el modelado de estructuras, considerando estándares BIM para proyectos de construcción.

30 horas

Curso 4



Uso de procesos avanzados de Tekla Structure en el modelado de estructuras

Aplicar procesos avanzados de Tekla Structure en el modelado de estructuras de proyectos de construcción.

30 horas



Convalidaciones

Si has completado los cursos Modelamiento BIM con Estructura Revit y Modelamiento y Detallamiento de Estructuras en TEKLA Structure del Diplomado en Modelamiento y Coordinación BIM en Educación Continua de Duoc UC, puedes convalidarlos y cursar sólo 2 cursos adicionales para obtener la certificación a este diplomado.

Requisitos de Ingreso

- Conocimientos previos sobre construcción, implementación de planimetría, modelamiento básico en arquitectura en REVIT.
- Conocimientos básicos de AutoCAD, Suite Microsoft Office, fundamentos BIM y Naviswork.
- Técnicos y Profesionales del área de la Arquitectura, Construcción, Ingeniería, Informática o Instalaciones.
- Técnico-profesionales con al menos 2 años de experiencia participando de proyectos de diseño y construcción.



Más información

(+56) 44220 1096 - (+56) 22712 0246

Contacto ejecutiva comercial

elopezl@duoc.cl



Whatsapp +56 9 7758 6923

Métodos de Pago: Webpay / Transferencia electrónica / Orden de compra

[-30%]

Alumnos titulados de
carreras Duoc UC

[-15%] [-25%]

Ex Alumnos de Educación
Continua Duoc UC




[Otros]

Consulta por otros
descuentos



NIVEL DE EXCELENCIA
HASTA OCTUBRE 2031
Docencia de pregrado / Gestión institucional / Aseguramiento interno de la calidad / Vinculación con el Medio / Investigación, creación y/o innovación

Duoc UC  EDUCACIÓN
CONTINUA

 Educación Continua Duoc UC
 educacioncontinuaduoc
 Duoc UC - Educación Continua